

SEMAINE D'INTÉGRATION

SEP LPO ERNEST FERROUL - LÉZIGNAN CORBIÈRES



Lundi 11 septembre 2017

La semaine d'intégration pour les élèves des deux classes de seconde professionnelle Bac Pro Commerce du lycée Ernest Ferroul a démarré sur les chapeaux de roues avec l'intervention de **conseillères Pôle Emploi** de l'agence de Lézignan Corbières et de la **Mission Locale de l'Ouest Audois (MLOA)** qui se sont rendues disponibles toute une journée et ont pris de leur temps pour faire partager leur expertise.

À l'ordre du jour, des ateliers variés visant de multiples objectifs :

- travailler sur **les représentations** des élèves concernant les métiers du Commerce, de la vente et de l'accueil en ce début de cycle et construire leur **projet d'orientation**,
- leur présenter **les outils et les bases des TRS** (Techniques de Recherche de Stage) en vue de la 1^{ère} Période de Formation en Milieu Professionnel (PFMP) en janvier prochain,
- fédérer la section Commerce en début d'année pour faciliter les apprentissages,
- renforcer notre partenariat précieux avec le Pôle Emploi et à présent, avec la MLOA.

Les professeurs de vente de la classe ainsi que les professeurs d'enseignement général disponibles ont participé activement à l'animation des divers ateliers. Un grand merci à eux !



CLASSE 2COM1



CLASSE 2COM2



Les ateliers, denses en informations, ont fait la part belle au numérique en s'appuyant en particulier sur le très riche site **EMPLOI STORE**.

- **La matinée :**

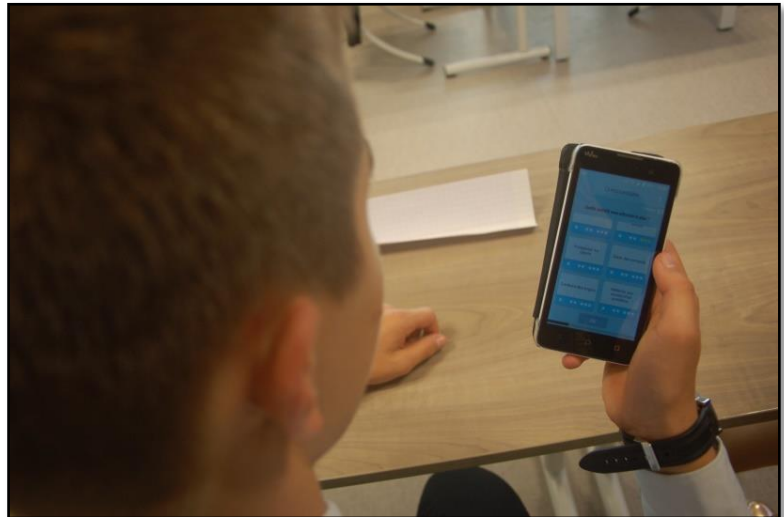
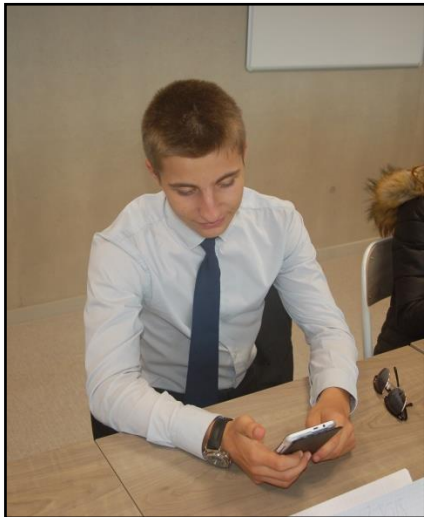
- Les *fiches-métiers* du champ professionnel MRCU ont été présentées,
- Les élèves ont complété en ligne le *Quizz Pro Pôle Emploi* sur leurs intérêts au niveau professionnel,
- Les règles du CV ont été déclinées et les élèves ont créé leur *Mini-CV*.

- **L'après-midi :**

- Les règles de rédaction d'une lettre de candidature spontanée ont été présentées,
- Et pour finir en beauté, un **Serious Game** sur l'entretien d'embauche virtuel !



Application mobile Quizz Pro Pôle Emploi
définir ses intérêts professionnels



Découvrez
Emploi Store
VOS SERVICES DE L'EMPLOI
Plateforme des
services de l'emploi



Notre équipe de direction est venue accueillir et remercier les différentes intervenantes Pôle Emploi et MLOA pour leur action. Elle est également intervenue auprès de nos élèves entrants en Bac pro Commerce pour les encourager à profiter de ces actions riches en enseignements et souligner les belles carrières possibles dans le secteur commercial si l'on construit un véritable projet professionnel associé à un parcours scolaire solide.



Cette journée épuisante pour les élèves et ... les animateurs... doit être suivie de **visites d'entreprises** mettant en lumière la diversité des métiers MRCU et les différents ateliers seront ensuite approfondis dans les enseignements professionnels en vue de la 1^{ère} PFMP.

Pour finir, nous adressons nos sincères remerciements pour leur intervention à :

- **Céline Barbé**, Mission Locale de l'Ouest Audois, Lézignan
- **Jessica Chadailat**, Pôle Emploi Lézignan
- **Carole Liberda**, Pôle Emploi Lézignan
- **Amandine Minginette**, Pôle Emploi Lézignan
- **Céline Vincent**, Pôle Emploi Lézignan

Nous espérons aussi vivement prolonger cette 1^{ère} action commune avec l'équipe Pôle Emploi et MLOA de Lézignan Corbières par une future collaboration dans l'organisation de la 3^{ème} édition du **Forum des métiers du Commerce, de la Vente et de l'Accueil** et une mutualisation de nos réseaux d'entreprises, en partenariat avec les équipes du LPO Louise Michel de Narbonne (BTS NRC + Bac Pro Vente et ARCU) et l'agence Pôle Emploi de Narbonne.

Pour l'équipe Économie-Gestion option Commerce et Vente

V. Nguyen